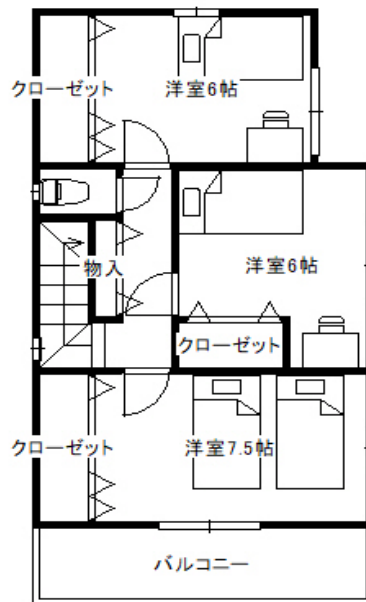
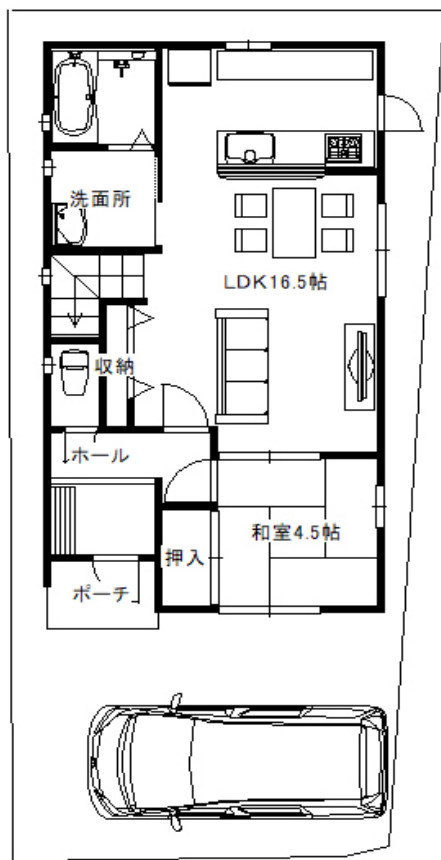


# 新築一戸建

茨木市

## 春日5丁目 ☆ フラン変更可!

☆ JR茨木駅徒歩14分! 価格 **4,055**万円



土地価格/2,125万円  
建物価格/1,930万円

### 標準仕様

- ◎温水式床暖房+浴室乾燥器
- ◎人造大理石カウンタートップ
- ◎食器洗い乾燥機
- ◎Low-Eガラス
- ◎三面鏡付洗面化粧台
- ◎フチレス洗浄便座

◎所在地/茨木市春日5丁目 ◎交通/JR京都線総持寺駅歩約14分 ◎土地面積/100.44㎡ ◎建延面積/98.01㎡ ◎用途地域/第一種中高層住居専用地域 ◎建ぺい率/60% ◎容積率/200% ◎地目/宅地 ◎構造/木造2階建 ◎売主

※建築確認費・外構工事費・水道市納金・地盤改良費用別途要



## 堂島ハウジング株式会社

〒567-0802 大阪府茨木市総持寺駅前町11-19

(社)全国宅地建物取引業保証協会 (社)大阪府宅地建物取引業協会正会員  
宅建番号/大阪府知事(12)第15281号 建設業許可(般-27)第28522

お問い合わせは...

☎0120-27-3461

web/[www.ie-doujima.co.jp](http://www.ie-doujima.co.jp)

有効期限 平成30年7月30日